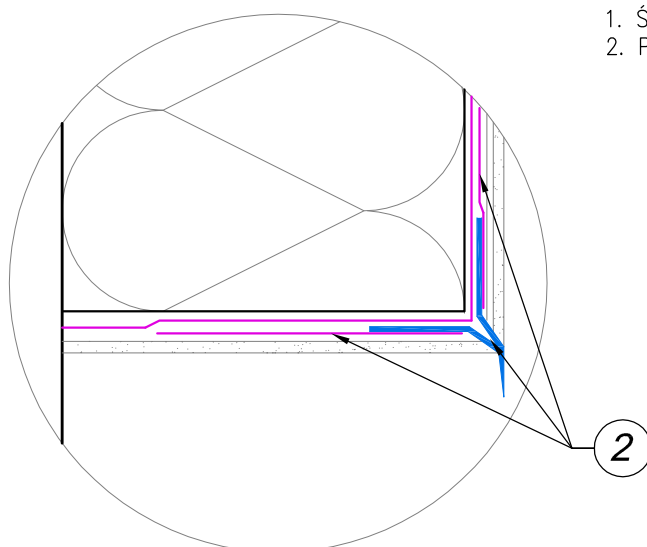


Uwaga!
Identyczne rozwiązanie należy zastosować
przy dociepleniu ścian wnek balkonowych
przy połączeniu z posadzką (detal A)

1. Ściana ocieplona
2. Profil okapnikowy



Inwestor: Gmina Dzwola Dzwola 168 23-304 Dzwola		Nr rys.: 22	
Jednostka projektowa:		ECO Projekt Waldemar Paszkiewicz ul. Ułanów 24 ₉ Lublin 20-554 NIP 712-005-96-72, REGON 430337689	
Nazwa inwestycji: Termomodernizacja budynku Zespołu Szkół w Kocudzy			
Adres inwestycji: Kocudza Pierwsza 29 Dzwola 23 - 304, jednostka ewidencyjna: 060503_2 Dzwola, obręb 060503_2.0008 Kocudza Pierwsza, nr dz. ewid.: 1378, 1373/1, 1374/1, 1375/1, 1376/1, 1377/3, 1377/4			
Przedmiot: Docieplenie ściany - zakończenie			Skala: 1:10
Kategoria obiektu budowlanego: IX		Data: STYCZEŃ 2019	Faza: PROJEKT BUDOWLANY
Projektował: mgr inż. arch. Marta Pacek, upr. bud. nr 210/LBOKK/2017 do projektowania bez ograniczeń w specjalności architektonicznej			